

PLU

PLAN LOCAL D'URBANISME

DEPARTEMENT DE LA DRÔME
Commune de BARCELONNE



DOSSIER D'ENQUETE PUBLIQUE

Pièce A. Notice introductive

Sommaire

1. Objet de l'enquête publique	3
2. Contenu du dossier de Plan local d'urbanisme soumis à enquête publique.....	3
3. Procédure d'élaboration du Plan local d'urbanisme	4

1. Objet de l'enquête publique

L'enquête publique porte sur l'élaboration du Plan local d'urbanisme de la commune de Barcelonne.

La commune de Barcelonne est régie par le Règlement national d'urbanisme depuis que son POS approuvé le 15 février 1990 a été rendu caduc suite aux dispositions de la loi ALUR. Le conseil municipal a décidé de l'élaboration du PLU par délibération du 15 décembre 2015.

L'élaboration du PLU sur l'ensemble du territoire vise principalement à :

- Permettre le développement du territoire en adéquation avec ses ressources et dans un objectif de développement durable ;
- Organiser et répartir le développement en fonction des entités urbaines et dans le respect du SCOT du Grand Rovaltain ;
- Préserver et renforcer les éléments qui font la qualité de vie et l'attractivité de Barcelonne ;
- Intégrer l'environnement dans les principes de développement du territoire communal.

2. Contenu du dossier de Plan local d'urbanisme soumis à enquête publique

Le dossier du projet de PLU arrêté présenté à l'enquête publique, comprend les pièces suivantes :

- Pièce A : La présente notice introductive ;
- Pièce B : Délibérations de prescription et d'arrêt du PLU, et arrêté de mise à l'enquête publique ;
- Pièce C : Décision de la Mission régionale d'autorité environnementale (MRAe) après examen au cas par cas, avis des Personnes publiques associées (PPA) et avis de la Commission départementale de préservation des espaces naturels agricoles et forestiers (CDPENAF) ;
- Pièce D : Bilan de la concertation publique ;
- Pièce E : Textes légaux, procédure administrative et décision pouvant être adoptée au terme de l'enquête ;
- Pièce F : Dossier de PLU arrêté.

3. Procédure d'élaboration du Plan local d'urbanisme

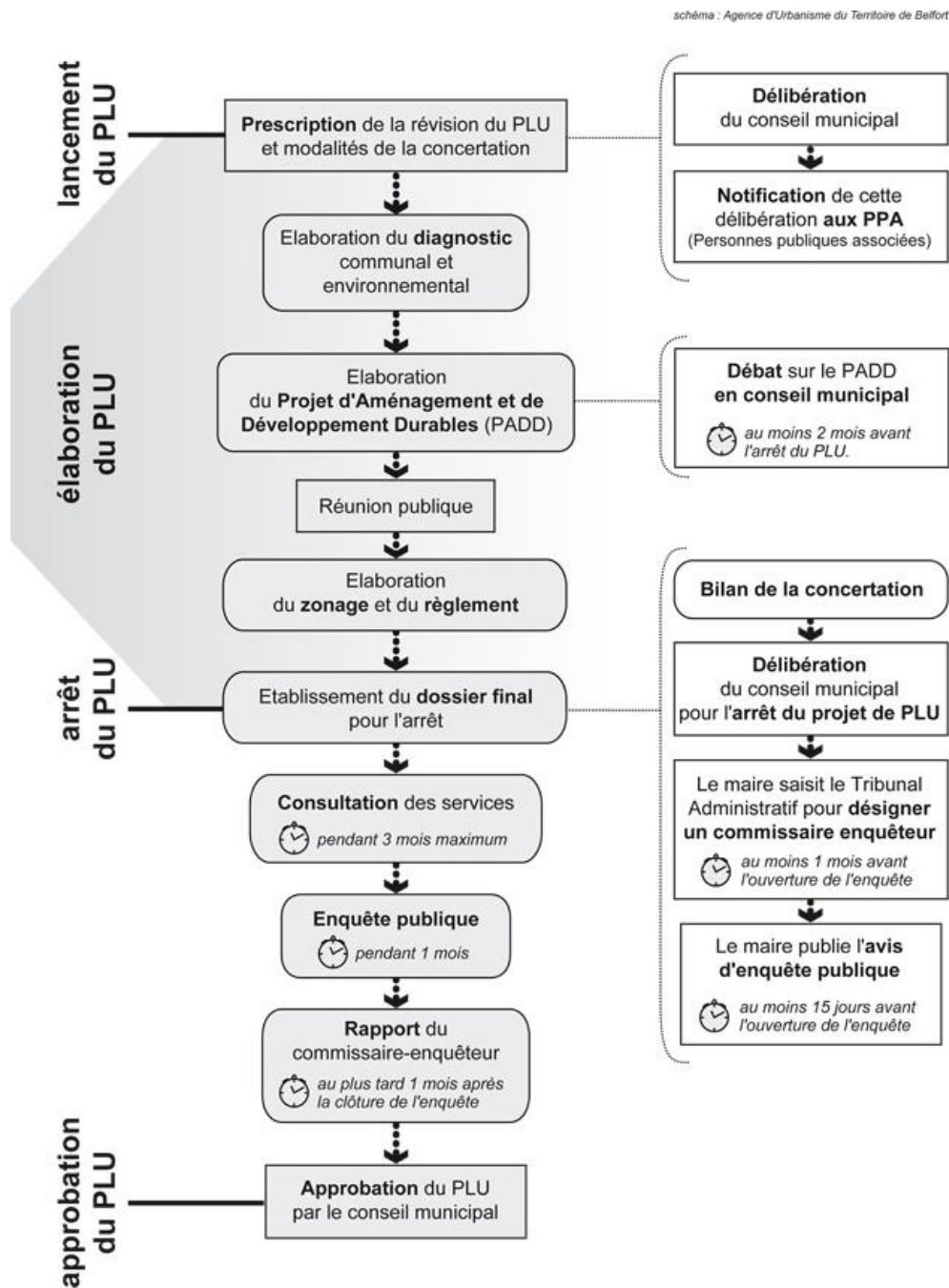


Schéma de principe des étapes de la procédure d'élaboration du plan local d'urbanisme

Source : <http://www.ville-belfort.fr/919-fr.html>